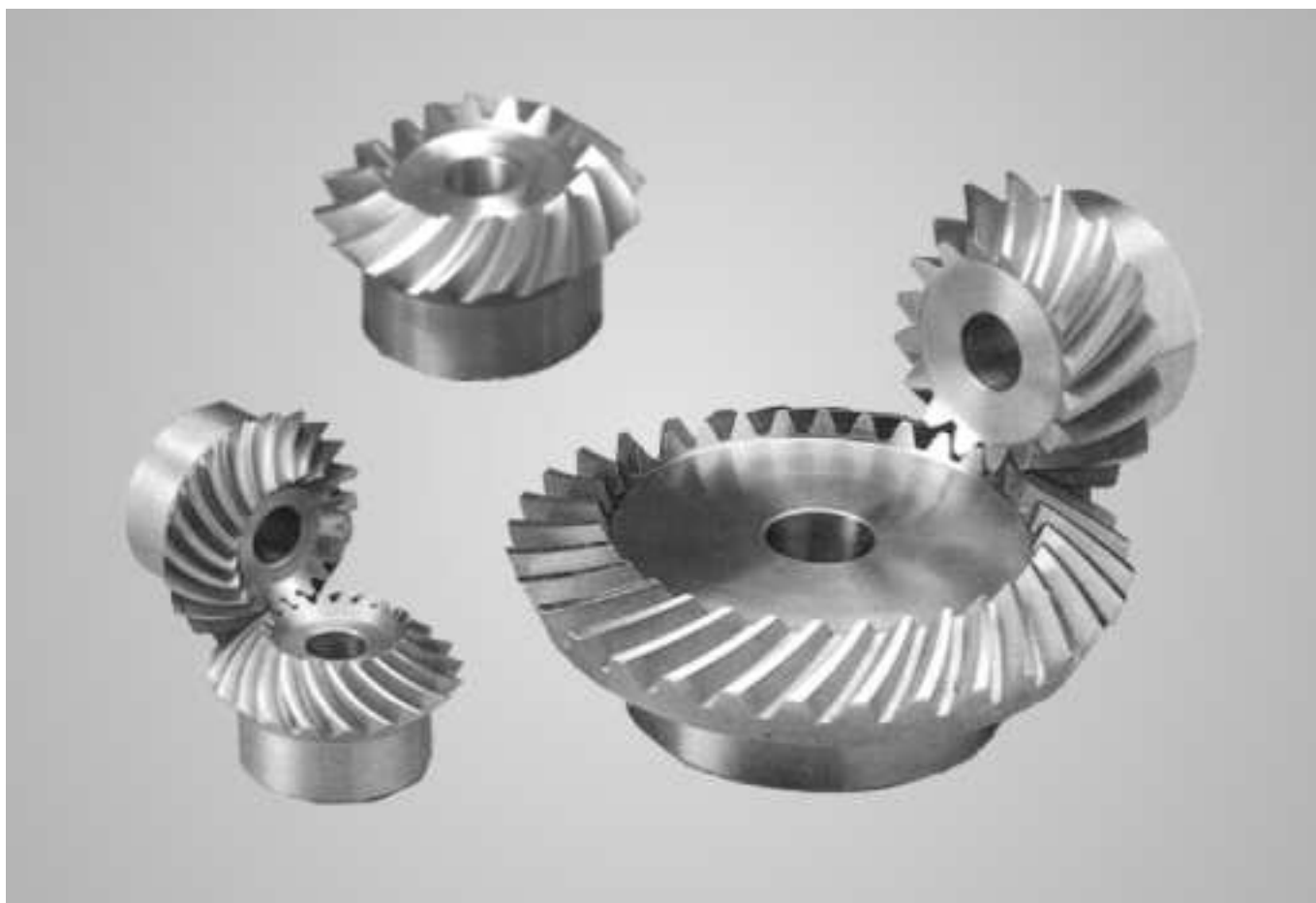


**Kuželová soukolí
se spirálním ozubením**

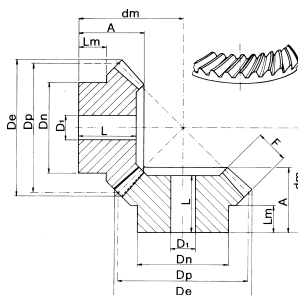


Kuželové soukolí 1:1

spirální ozubení, úhel záběru 20°

Materiál

Ocel C 43



Převodový poměr 1:1

Obj. číslo	Modul	Počet zubů z	De	Dp	A	F	Dn	D1	dm	L	Lm
F 03268	2	16	34.6	32	19.9	9	25	10	29	16.9	9.5
F 03269		20	42.6	40	24.9	12	32	10	36	21.7	12
F 03270		25	52.6	50	27.4	14	40	12	42	24.8	12
F 03271		30	62.6	60	29.9	16	50	12	48	26.9	13
F 03272	2.5	16	43.2	40	24.8	10	32	12	37	21.8	13
F 03273		20	53.3	50	30.2	12	40	12	46	26.7	16
F 03274		25	65.8	62.5	33.2	15	50	15	53	29.9	16
F 03275		30	78.3	75	35	18	55	15	59	31.8	16
F 03276	3	16	51.9	48	29.4	12	40	15	44	25.8	16
F 03277		20	63.9	60	34.5	18	45	15	51	30.7	13.5
F 03278		25	78.9	75	37.5	20	55	15	60	33.7	16
F 03279		30	93.9	90	39.5	22	60	20	68	35.8	19
F 03280	3.5	16	60.2	56	34.1	14	45	15	51	29.5	17.5
F 03281		20	74.2	70	35.9	15	55	15	59	31.2	19
F 03282		25	91.7	87.5	40.5	21	65	20	68	36.5	18
F 03283		30	109.2	105	41.9	24	70	20	76	37	17
F 03284	4	16	68.8	64	36	15	50	15	56	30.8	17
F 03285		20	84.8	80	37.5	17	60	18	64	32.5	18
F 03286		25	104.8	100	40.4	21	70	20	74	35.2	18
F 03287		30	124.8	120	43.2	25	80	25	84	38.1	16
F 03288	4.5	16	77.4	72	39.3	15	55	18	63	33.5	18.5
F 03289		20	95.4	90	42.8	20	65	20	72	36.5	18
F 03290		25	117.9	112.5	45	25	75	20	82	39	18
F 03291		30	140.4	135	48	28	90	25	94	42	17
F 03292	5	16	86	80	41.9	17	60	20	68	35.5	18
F 03293		20	106	100	44.7	21	70	20	78	37.7	18.5
F 03294		25	131	125	47.8	26	90	20	90	41.8	18.5
F 03295		30	156	150	52.5	32	110	30	103	45.7	18

Rozměry uvedeny v mm.

Poznámka:

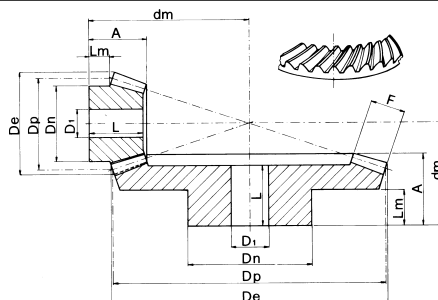
Kuželová kola jsou dodávána v párech.

Kuželové soukolí 1:2, 1:3, 1:4

spirální ozubení, úhel záběru 20°

Materiál

Ocel C 43



Převodový poměr 1:2

Obj. číslo	Modul	Počet zubů z	De	Dp	A	F	Dn	D1	dm	L	Lm
F 03297	2.5	16	45.7	40	27.5	12	34	12	56	25.1	14.5
		32	81.3	80	29.2	12	50	15	43	25.9	15
F 03298	3	16	54.1	48	28.4	15	40	15	62	25.2	12
		32	97.5	96	34.6	15	60	15	51	29.8	15
F 03299	3.5	16	63.2	56	33.3	18	48	15	72	30.8	14
		32	113.8	112	39.1	18	70	20	58	34.1	19
F 03300	4	16	72.2	64	36.2	20	50	20	81	32.2	13.5
		32	130	128	44.2	20	80	20	66	38.7	23
F 03301	4.5	16	81.2	72	40.2	22	60	20	91	35.3	16
		32	146.2	144	49.2	22	80	25	74	42.4	24
F 03302	5	16	90.2	80	50	25	60	20	106	45.3	21
		32	162.5	160	53.7	25	85	25	81	46.8	27

Převodový poměr 1:3

Obj. číslo	Modul	Počet zubů z	De	Dp	A	F	Dn	D1	dm	L	Lm
F 03303	2	16	37.1	32	25.6	15	25	12	59	24	9.7
		48	96.6	96	25.2	15	50	15	36	21.4	13
F 03304	2.5	16	46.4	40	27.7	18	33	14	70	26.2	8.9
		48	120.8	120	31.4	18	60	20	45	26.3	16
F 03305	3	16	54.8	48	29.8	18	42	15	84	28.1	11
		48	145	144	36.6	18	65	20	54	31.1	19
F 03306	3.5	16	64	56	36.8	22	48	15	99	33.9	13.6
		48	169.1	168	43.1	22	75	20	63	36	23
F 03307	4	16	73.1	64	41.7	25	55	20	113	39.2	15.5
		48	193.3	192	49.2	25	85	22	72	40.9	27
F 03308	4.5	16	82.2	72	53.7	28	60	20	134	50.2	24
		48	217.4	216	56.2	28	90	25	82	47.6	27
F 03309	5	16	91.4	80	60.4	35	60	20	146	57.2	22.7
		48	241.6	240	63.6	35	100	28	91	53.6	35

Převodový poměr 1:4

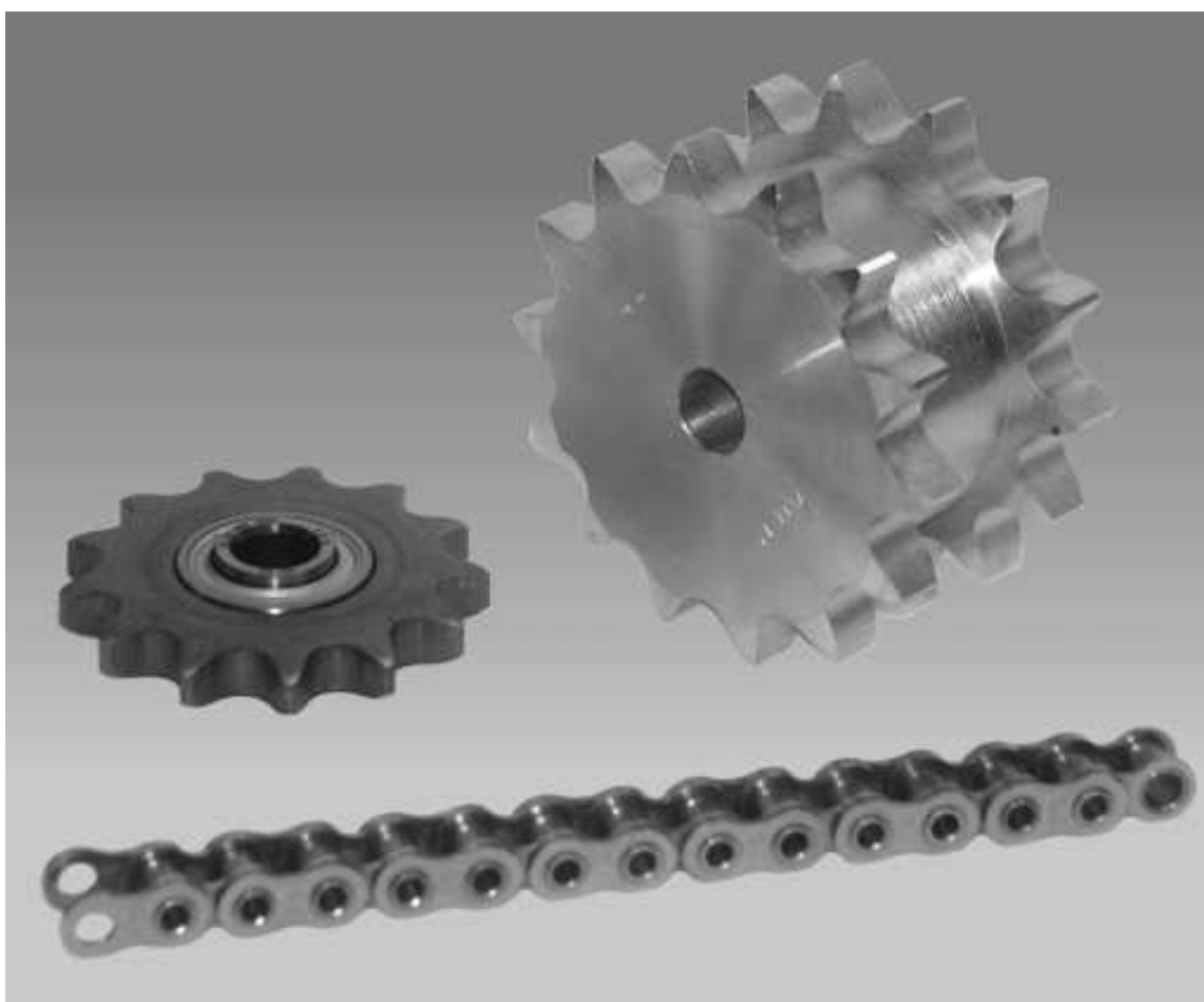
Obj. číslo	Modul	Počet zubů z	De	Dp	A	F	Dn	D1	dm	L	Lm
F 03310	2	16	37.3	32	24	15	25	12	73	23.1	8.2
		64	128.5	128	27.2	15	70	20	39	23.3	14
F 03311	2.5	16	46.7	40	31	18	34	15	93	29.1	12.2
		64	160.6	160	34.2	18	80	20	49	29.2	16
F 03312	3	16	55.1	48	32.1	20	40	15	108	30.2	11
		64	192.7	192	40.9	20	90	20	59	35.1	22

Rozměry uvedeny v mm.

Poznámka:

Kuželová kola jsou dodávána v párech.

**Řetězy s dutými čepy,
Řetězová kola**

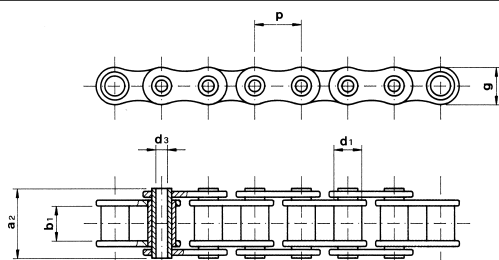


Řetězy s dutými čepy / Příslušenství

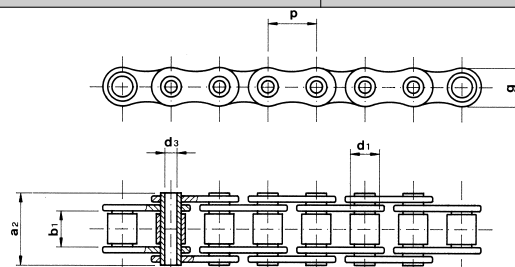
ISO 9001

Materiál

viz. níže



Typ A - pouzdrové řetězy



Typ B - válečkové řetězy

Jednořadé řetězy - zušlechťená ocel

Obj. číslo	ISO značení	Obchodní značení Rozteč x vnitřní šířka	Rozteč p	Vnitřní šířka b1	Ø válečku d1	Ø čepu d3	a2 max.	g max.	Pevnost při přetržení [kN]	kg/m	Typ
F 01990	08B-1	1/2" x 5/16"	12.7	7.75	8.51	4.50	17.0	11.6	9.4	0.59	A
F 03158	10B-1	5/8" x 3/8"	15.875	9.65	10.16	5.13	19.6	14.5	12.8	0.73	A
F 03160	12B-1	3/4" x 7/16"	19.05	11.68	12.07	5.85	22.7	15.9	12.8	0.90	A
F 03161	08B-1	1/2" x 5/16"	12.7	7.75	8.51	4.50	17.0	11.6	10.8	0.59	B
F 03162	10B-1	5/8" x 3/8"	15.875	9.65	10.16	5.13	19.5	14.5	14.7	0.77	B
F 01473	12B-1	3/4" x 7/16"	19.05	11.68	12.07	5.85	22.7	15.9	16.7	1.02	B
F 03163	12A-1	3/4" x 7/16"	19.05	12.07	11.91	5.97	25.0	18.0	25	1.30	B
F 03164	16B-1	1" x 17.02 mm	25.4	17.02	15.88	8.33	36.1	21.0	32.8	2.25	B

Jednořadé řetězy - nerez

Obj. číslo	ISO značení	Obchodní značení Rozteč x vnitřní šířka	Rozteč p	Vnitřní šířka b1	Ø válečku d1	Ø čepu d3	a2 max.	g max.	Pevnost při přetržení [kN]	kg/m	Typ
F 02082	08B-1	1/2" x 5/16"	12.7	7.75	8.51	4.4	17.0	11.7	10	0.60	B
F 03166	10B-1	5/8" x 3/8"	15.875	9.65	10.16	5.1	19.6	14.0	13	0.83	B
F 03167	12B-1	3/4" x 7/16"	19.05	11.68	12.07	5.7	22.7	18.0	16	1.05	B
F 03168	16B-1	1" x 17.02 mm	25.4	17.02	15.88	8.1	36.1	21	33	2.30	B

Spojovací články jednořadé - ocel

Obj. číslo	Typ	ISO značení	Obchodní značení
F 01991	A	08B-1	1/2" x 5/16"
F 03169	A	10B-1	5/8" x 3/8"
F 03170	A	12B-1	3/4" x 7/16"
F 03171	B	08B-1	1/2" x 5/16"
F 03172	B	10B-1	5/8" x 3/8"
F 01475	B	12B-1	3/4" x 7/16"
F 03173	B	12A-1	3/4" x 7/16"
F 03174	B	16B-1	1" x 17.02 mm

Spojovací články jednořadé - nerez

Obj. číslo	Typ	ISO značení	Obchodní značení
F 02083	B	08B-1	1/2" x 5/16"
F 03175	B	10B-1	5/8" x 3/8"
F 03176	B	12B-1	3/4" x 7/16"
F 03177	B	16B-1	1" x 17.02 mm

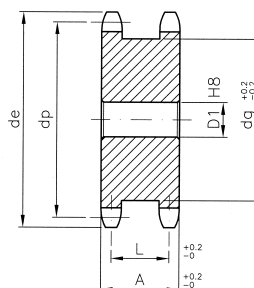
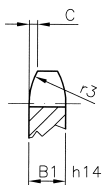
Rozměry uvedeny v mm.

Řetězová kola pro dva jednořadé řetězy

pro válečkové řetězy DIN 8187 / ISO R606

Materiál

Ocel C 43



3/8" x 7/32" (06 B-1)

Obj. číslo	Počet zubů z	D1	de	dp	dm	A	L
F 03178	13	10	43.5	39.80	29	23	17.8
F 03179	14	10	46.5	42.80	32	23	17.8
F 03180	15	10	49.5	45.81	35	23	17.8
F 03181	16	12	52.5	48.82	38	23	17.8
F 03182	17	12	55.5	51.83	41	23	17.8
F 03183	18	12	58.6	54.85	44	23	17.8
F 03184	19	12	61.6	57.87	47	23	17.8
F 03185	20	15	64.6	60.89	50	23	17.8
F 03186	21	15	67.6	63.91	53	23	17.8
F 03187	23	15	73.7	69.95	60	23	17.8
F 03188	25	15	79.7	76.00	66	23	17.8

1/2" x 5/16" (08B-1)

Obj. číslo	Počet zubů z	D1	de	dp	dm	A	L
F 03189	12	15	53.9	49.07	36	30	23
F 03190	13	15	57.9	53.06	40	30	23
F 03191	14	15	61.9	57.07	44	30	23
F 03192	15	15	65.9	61.09	48	30	23
F 03193	16	15	69.9	65.10	52	30	23
F 03194	17	15	74.0	69.11	56	30	23
F 03195	18	15	78.0	73.14	60	30	23
F 03196	19	15	82.0	77.16	64	30	23
F 03197	20	15	86.0	81.19	68	30	23
F 03198	21	15	90.1	85.22	72	30	23
F 03199	23	15	98.1	93.27	80	30	23
F 03200	25	15	106.2	101.33	88	30	23

	B1	r3	C
06B-1	5.3	10	1.0
08B-1	7.2	13	1.3

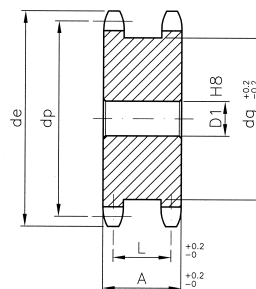
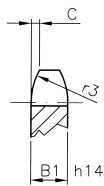
Rozměry uvedeny v mm.

Řetězová kola pro dva jednořadé řetězy

pro válečkové řetězy DIN 8187 / ISO R606

Materiál

Ocel C 43



5/8" x 3/8" (10B-1)

Obj. číslo	Počet zubů z	D1	de	dp	dm	A	L
F 03201	12	15	68.2	61.34	45	34	25.2
F 03202	13	15	73.2	66.32	50	34	25.2
F 03203	14	15	78.2	71.34	55	34	25.2
F 03204	15	15	83.2	76.36	60	34	25.2
F 03205	16	15	88.3	81.37	65	34	25.2
F 03206	17	15	93.3	86.39	70	34	25.2
F 03207	18	15	98.3	91.42	75	34	25.2
F 03208	19	20	103.3	96.45	80	34	25.2
F 03209	20	20	108.4	101.49	85	34	25.2
F 03210	21	20	113.4	106.52	90	34	25.2
F 03211	23	20	123.5	116.58	100	34	25.2
F 03212	25	20	133.6	126.66	110	34	25.2

3/4" x 7/16" (12B-1)

Obj. číslo	Počet zubů z	D1	de	dp	dm	A	L
F 03213	12	20	81.8	73.6	53	44	33.4
F 03214	13	20	87.8	79.59	59	44	33.4
F 03215	14	20	93.8	85.61	65	44	33.4
F 03216	15	20	99.8	91.63	71	44	33.4
F 03217	16	20	105.8	97.65	77	44	33.4
F 03218	17	20	111.9	103.67	83	44	33.4
F 03219	18	20	117.9	109.71	89	44	33.4
F 03220	19	20	123.9	115.75	95	44	33.4
F 03221	20	20	130	121.78	101	44	33.4
F 03222	21	25	136	127.82	107	44	33.4
F 03223	23	25	148.1	139.9	119	44	33.4
F 03224	25	25	160.2	152	131	44	33.4

	B1	r3	C
10B-1	9.1	16	1.6
12B-1	11.1	19	2.0

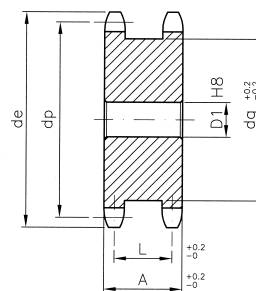
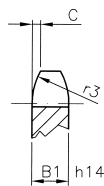
Rozměry uvedeny v mm.

Řetězová kola pro dva jednořadé řetězy

pro válečkové řetězy DIN 8187 / ISO R606

Materiál

Ocel C 43



1" x 17,02" (16B-1)

Obj. číslo	Počet zubů z	D1	de	dp	dm	A	L
F 03225	12	20	109.7	98.14	72	68	52.5
F 03226	13	20	117.7	106.12	80	68	52.5
F 03227	14	20	125.7	114.15	88	68	52.5
F 03228	15	20	133.7	122.17	96	68	52.5
F 03229	16	25	141.8	130.20	104	68	52.5
F 03230	17	25	149.8	138.22	112	68	52.5
F 03231	18	25	157.8	146.28	120	68	52.5
F 03232	19	30	165.9	154.33	128	68	52.5
F 03233	21	30	182.0	170.43	144	68	52.5

	B1	r3	C
16B-1	16.2	26	2.5

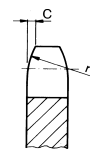
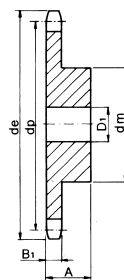
Rozměry uvedeny v mm.

Řetězová kola s kalenými zuby

pro válečkové řetězy DIN 8187/ISO R606

Materiál

Ocel C 43



3/8" x 7/32" (06B-1)

Obj. číslo	Počet zubů z	D1	de	dp	dm	A
T 78914	13	10	43.5	39.80	28	25
T 79166	14	10	46.5	42.80	31	25
T 79167	15	10	49.5	45.81	34	25
T 79168	16	10	52.5	48.82	37	28
T 79169	17	10	55.5	51.83	40	28
T 79170	18	10	58.6	54.85	43	28
T 79171	19	10	61.6	57.87	45	28
T 79172	20	10	64.6	60.89	46	28
T 79173	21	12	67.6	63.91	48	28
T 79174	22	12	70.6	66.93	50	28
T 79175	23	12	73.7	69.95	52	28
T 79176	24	12	76.7	72.97	54	28
T 79177	25	12	79.7	76.00	57	28
T 79178	30	12	94.8	92.12	60	30

1/2" x 5/16" (08B-1)

Obj. číslo	Počet zubů z	D1	de	dp	dm	A
T 79179	12	10	53.9	49.07	33	28
T 79190	13	10	57.9	53.06	37	28
T 79193	14	10	61.9	57.07	41	28
T 79194	15	10	65.9	61.09	45	28
T 79196	16	12	69.9	65.10	50	28
T 79198	17	12	74.0	69.11	52	28
T 79200	18	12	78.0	73.14	56	28
T 79201	19	12	82.0	77.16	60	28
T 79202	20	12	86.0	81.19	64	28
T 79203	21	14	90.1	85.22	68	28
T 79204	22	14	94.1	89.24	70	28
T 79205	23	14	98.1	93.27	70	28
T 79206	24	14	102.1	97.29	70	28
T 79208	25	14	106.2	101.33	70	28
T 79209	30	16	126.3	121.50	80	30

	B1	r3	C
06B-1	5.3	10	1.0
08B-1	7.2	13	1.3

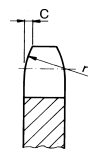
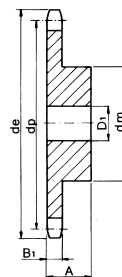
Rozměry uvedeny v mm.

Řetězová kola s kalenými zuby

pro válečkové řetězy DIN 8187/ISO R606

Materiál

Ocel C 43



5/8" x 3/8" (10B-1)

Obj. číslo	Počet zubů z	D1	de	dp	dm	A
T 79211	12	12	68.2	61.34	42	30
T 79218	13	12	73.2	66.32	47	30
T 79219	14	12	78.2	71.34	52	30
T 79220	15	12	83.2	76.36	57	30
T 79221	16	12	88.3	81.37	60	30
T 79222	17	12	93.3	86.39	60	30
T 79223	18	14	98.3	91.42	70	30
T 79224	19	14	103.3	96.45	70	30
T 79225	20	14	108.4	101.49	75	30
T 79226	21	16	113.4	106.52	75	30
T 79227	22	16	118.4	111.55	80	30
T 79228	23	16	123.5	116.58	80	30
T 79229	24	16	128.5	121.62	80	30
T 79230	25	16	133.6	126.66	80	30
T 79231	30	20	158.8	151.87	90	35

3/4" x 7/16" (12B-1)

Obj. číslo	Počet zubů z	D1	de	dp	dm	A
T 79232	12	16	81.8	73.6	52	35
T 79233	13	16	87.8	79.59	58	35
T 79234	14	16	93.8	85.61	64	35
T 79235	15	16	99.8	91.63	70	35
T 79236	16	16	105.8	97.65	75	35
T 79237	17	16	111.9	103.67	80	35
T 79238	18	16	117.9	109.71	80	35
T 79239	19	16	123.9	115.75	80	35
T 79240	20	16	130.0	121.78	80	35
T 79241	21	20	136.0	127.82	90	40
T 79242	22	20	142.0	133.86	90	40
T 79243	23	20	148.1	139.90	90	40
T 79244	24	20	154.1	145.94	90	40
T 79245	25	20	160.2	152.00	90	40
T 79246	30	20	190.4	182.25	95	40

	B1	r3	C
10B-1	9.1	16	1.6
12B-1	11.1	19	2.0

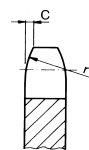
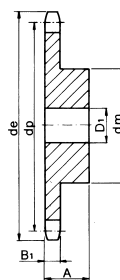
Rozměry uvedeny v mm.

Řetězová kola s kalenými zuby

pro válečkové řetězy DIN 8187/ISO R606

Materiál

Ocel C 43



1" x 17.02" (16B-1)

Obj. číslo	Počet zubů z	D1	de	dp	dm	A
T 79247	12	16	109.7	98.14	69	40
T 79249	13	16	117.7	106.12	78	40
T 79250	14	16	125.7	114.15	84	40
T 79251	15	16	133.7	122.17	92	40
T 79252	16	20	141.8	130.20	100	45
T 79253	17	20	149.8	138.22	100	45
T 79254	18	20	157.8	146.28	100	45
T 79255	19	20	165.9	154.33	100	45
T 79256	20	20	173.9	162.38	100	45
T 79257	21	20	182.0	170.43	110	50
T 79258	22	20	190.1	178.48	110	50
T 79259	23	20	198.1	186.53	110	50
T 79260	24	20	206.1	194.59	110	50
T 79261	25	20	214.2	202.65	110	50
T 79262	30	20	254.6	243.00	120	50

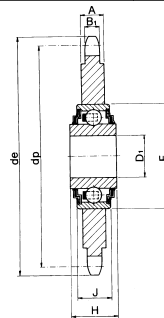
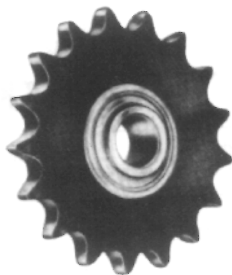
	B1	r3	C
16B-1	16.2	26	2.5

Rozměry uvedeny v mm.

Napínací řetězové kolo s kuličkovým ložiskem

Materiál

Ocel



INA* Obj. číslo	Standard Obj. číslo	Počet zubů z	Rozteč x vnitřní šířka	de	dp	B1	A	D1	F	J	H	kg
T 64687	-	23	8 x 1/8"	62.2	58.75	2.8	7.0	16 ^{+0.26} _{+0.13}	40	12	18.3	0.140
T 18428	F 03236	21	3/8" x 7/32"	67.6	63.91	5.3	5.3	16 ^{+0.26} _{+0.13}	40	12	18.3	0.160
T 18891	F 03237	18	1/2" x 1/8"	79.4	73.14	3.0	7.0	16 ^{+0.26} _{+0.13}	40	12	18.3	0.160
T 18892	F 03238	18	1/2" x 3/16"	79.4	73.14	4.5	7.0	16 ^{+0.26} _{+0.13}	40	12	18.3	0.170
T 18429	F 03239	16	1/2" x 5/16"	69.9	65.10	7.2	7.2	16 ^{+0.26} _{+0.13}	40	12	18.3	0.160
T 18430	F 03240	18	1/2" x 5/16"	78.0	73.14	7.2	7.2	16 ^{+0.26} _{+0.13}	40	12	18.3	0.210
T 28509	F 03241	14	5/8" x 3/8"	78.2	71.34	9.1	9.1	16 ^{+0.26} _{+0.13}	40	12	18.3	0.210
T 18432	F 03242	17	5/8" x 3/8"	93.3	86.39	9.1	9.1	16 ^{+0.26} _{+0.13}	40	12	18.3	0.330
T 64688	F 03243	13	3/4" x 7/16"	87.8	79.59	11.1	11.1	16 ^{+0.26} _{+0.13}	40	12	18.3	0.380
T 18434	F 03244	15	3/4" x 7/16"	99.8	91.63	11.1	11.1	16 ^{+0.26} _{+0.13}	40	12	18.3	0.420
T 28510	F 03245	12	1" x 17.02	109.7	98.14	16.2	16.2	20 ^{+0.01} ₊₀	47	14	17.7	0.700
T 28511	-	13	1 1/4" x 3/4"	147.5	132.67	18.5	18.5	25 ^{+0.01} ₊₀	52	15	21.0	0.800

Rozměry uvedeny v mm.

Poznámka:

* - Napínací řetězové kolo s kuličkovým ložiskem INA.

**Řemenice pro drážkové
řemeny Micro-V®**



PYB - řemenice pro drážkové řemeny Micro-V®

Použití:

Tyto řemenice jsou vhodné pro drážkové klínové řemeny typu "J" a "L".

Materiál / technické informace:

Naše PYB řemenice jsou vyrobeny z litiny GG25, kvalita dle DIN1691.

Charakteristika:

Rozměry řemenic jsou velice přesné, protože všechny řemenice jsou vyráběny na CNC strojích nebo automatických soustruzích. Tyto řemenice mohou být používány na obvodovou rychlost 60 m/s v "J" provedení.

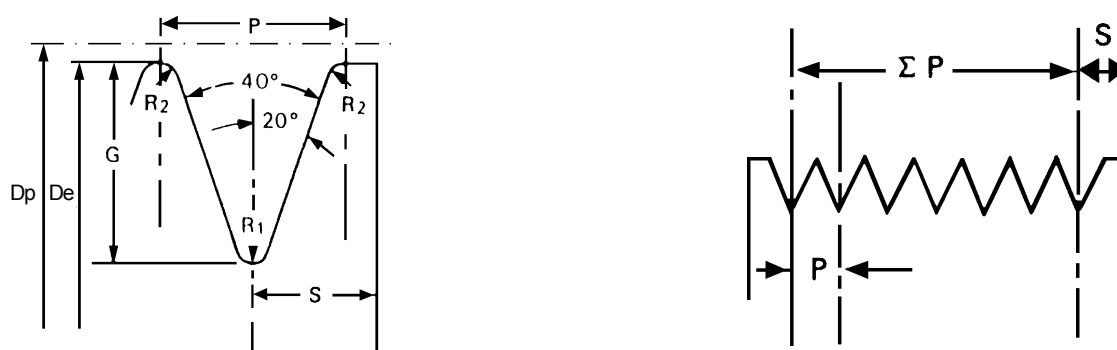
Povrchová úprava:

Řemenice jsou černě fosfátovány.

Vyváženost:

PYB řemenice pro drážkové klínové řemeny Micro-V® jsou staticky vyvážené.

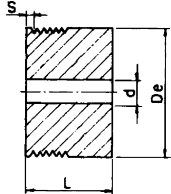
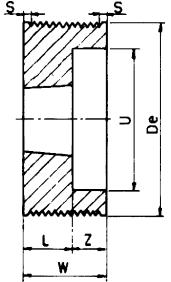
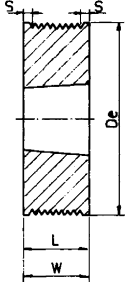
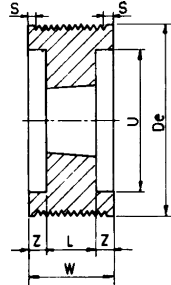
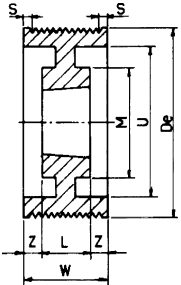
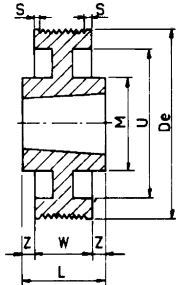
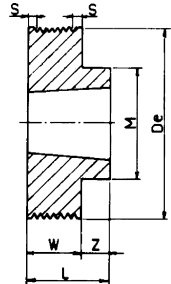
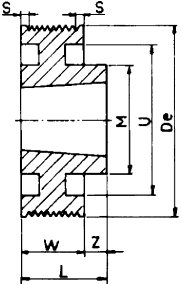
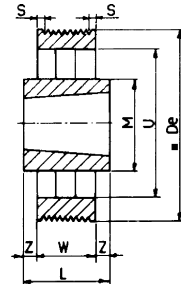
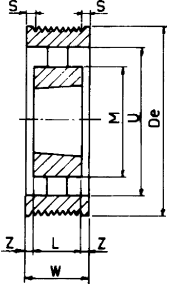
Tolerance (viz. tabulka níže):



Profil	P [mm]	G [mm]	R ₂ [mm]	R ₁ [mm]	S _{min} [mm]	ΣP tolerance [mm]	Dp - De [mm]
J	2.34 ±0.025	2.21 ±0.13	0.20	0.32 ±0.06	2.0	±0.25	2
L	4.70 ±0.050	5.11 ±0.13	0.38	0.32 ±0.06	4.0	±0.25	5

PYB - řemenice Micro-V® pro upínací pouzdro

Schématu jednotlivých provedení:

 <p>Provedení 1</p>	 <p>Provedení 2</p>	 <p>Provedení 3</p>
 <p>Provedení 4</p>	 <p>Provedení 5</p>	 <p>Provedení 6</p>
 <p>Provedení 7</p>	 <p>Provedení 8</p>	 <p>Provedení 9</p>
 <p>Provedení 10</p>		

Řemenice pro drážkové řemeny Micro-V® pro upínací pouzdro

Materiál

Šedá litina



Pro řemeny J

Obj. číslo	Výpočtový Ø de	Počet drážek	Upínací pouzdro	Provedení	W	S	L	Z	M	U	d
F 03314	20	4	-	1	13.5	3.24	22.5	-	-	-	5
F 03315	20	8	-	1	23	3.31	32	-	-	-	5
F 03316	20	12	-	1	32.5	3.38	41.5	-	-	-	5
F 03317	20	16	-	1	42	3.45	51	-	-	-	5
F 03318	20	20	-	1	52	3.77	61	-	-	-	5
F 02751	25	4	-	1	13.5	3.24	22.5	-	-	-	5
F 03319	25	8	-	1	23	3.31	32	-	-	-	5
F 03320	25	12	-	1	32.5	3.38	41.5	-	-	-	5
F 03321	25	16	-	1	42	3.45	51	-	-	-	5
F 03653	25	20	-	1	52	3.77	61	-	-	-	5
F 03322	30	4	-	1	13.5	3.24	22.5	-	-	-	9.5
F 03323	30	8	-	1	23	3.31	32	-	-	-	9.5
F 03324	30	12	-	1	32.5	3.38	41.5	-	-	-	9.5
F 03325	30	16	-	1	42	3.45	51	-	-	-	9.5
F 03654	30	20	-	1	52	3.77	61	-	-	-	9.5
F 03326	35	4	-	1	13.5	3.24	22.5	-	-	-	9.5
F 03327	35	8	-	1	23	3.31	32	-	-	-	9.5
F 03328	35	12	-	1	32.5	3.38	41.5	-	-	-	9.5
F 03329	35	16	-	1	42	3.45	51	-	-	-	9.5
F 03655	35	20	-	1	52	3.77	61	-	-	-	9.5
F 03330	40	4	-	1	13.5	3.24	22.5	-	-	-	12
F 03331	40	8	-	1	23	3.31	32	-	-	-	12
F 03332	40	12	-	1	32.5	3.38	41.5	-	-	-	12
F 03333	40	16	-	1	42	3.45	51	-	-	-	12
F 03656	40	20	-	1	52	3.77	61	-	-	-	12
F 03334	45	4	-	1	13.5	3.24	22.5	-	-	-	12
F 03335	45	8	-	1	23	3.31	32	-	-	-	12
F 03336	45	12	-	1	32.5	3.38	41.5	-	-	-	12
F 03337	45	16	-	1	42	3.45	51	-	-	-	12
F 03338	45	20	-	1	52	3.77	61	-	-	-	12
F 02619	50	4	-	1	13.5	3.24	22.5	-	-	-	12
F 03339	50	8	-	1	23	3.31	32	-	-	-	12
F 03340	50	12	-	1	32.5	3.38	41.5	-	-	-	12
F 03341	50	16	-	1	42	3.45	51	-	-	-	12
F 03657	50	20	-	1	52	3.77	61	-	-	-	12
F 03342	56	4	1108	7	13.5	3.24	23	9.5	50	-	-
F 03343	56	8	1108	3	23	3.31	23	-	-	-	-
F 03344	56	12	-	1	32.5	3.38	41.5	-	-	-	12
F 03345	56	16	-	1	42	3.45	51	-	-	-	12
F 03658	56	20	-	1	52	3.77	61	-	-	-	12

Rozměry uvedeny v mm.

Poznámka:

Schémat jednotlivých provedení viz. strana 17.

Řemenice pro drážkové řemeny Micro-V® pro upínací pouzdro

Materiál

Šedá litina



Pro řemeny J

Obj. číslo	Výpočtový Ø de	Počet drážek	Upínací pouzdro	Provedení	W	S	L	Z	M	U	d
F 02712	60	4	1108	7	13.5	3.24	23	9.5	50	-	-
F 03347	60	8	1108	3	23	3.31	23	-	-	-	-
F 03348	60	12	1108	2	32.5	3.38	23	9.5	-	45	-
F 03349	60	16	-	1	42	3.45	51	-	-	-	12
F 03346	60	20	-	1	52	3.77	61	-	-	-	12
F 03350	63	4	1108	7	13.5	3.24	23	9.5	50	-	-
F 03351	63	8	1108	3	23	3.31	23	-	-	-	-
F 03352	63	12	1108	2	32.5	3.38	23	9.5	-	45	-
F 03353	63	16	-	1	42	3.45	51	-	-	-	12
F 03659	63	20	-	1	52	3.77	61	-	-	-	12
F 03354	67	4	1108	7	13.5	3.24	23	9.5	50	-	-
F 03355	67	8	1108	3	23	3.31	23	-	-	-	-
F 03356	67	12	1108	2	32.5	3.38	23	9.5	-	51	-
F 03357	67	16	-	1	42	3.45	51	-	-	-	12
F 03660	67	20	-	1	52	3.77	61	-	-	-	12
F 03358	71	4	1108	7	13.5	3.24	23	9.5	60	-	-
F 03359	71	8	1108	3	23	3.31	23	-	-	-	-
F 03360	71	12	1108	2	32.5	3.38	23	9.5	-	55	-
F 03361	71	16	1215	3	42	3.45	42	-	-	55	-
F 02750	71	20	1215	2	52	3.77	42	10	-	55	-
F 03362	75	4	1108	7	13.5	3.24	23	9.5	60	-	-
F 03363	75	8	1108	3	23	3.31	23	-	-	-	-
F 03364	75	12	1210	2	32.5	3.38	26	6.5	-	59	-
F 03365	75	16	1610	2	42	3.45	26	16	-	59	-
F 03362	75	20	1615	2	52	3.77	42	10	-	59	-
F 03366	80	4	1310	7	13.5	3.24	26	12.5	70	-	-
F 03367	80	8	1310	7	23	3.31	26	3	70	-	-
F 03368	80	12	1610	2	32.5	3.38	26	6.5	-	64	-
F 03369	80	16	1610	2	42	3.45	26	16	-	64	-
F 03662	80	20	1615	2	52	3.77	42	10	-	64	-
F 03370	85	4	1310	7	13.5	3.24	26	12.5	70	-	-
F 03371	85	8	1310	7	23	3.31	26	3	70	-	-
F 03372	85	12	1610	2	32.5	3.38	26	6.5	-	69	-
F 03373	85	16	1610	2	42	3.45	26	16	-	69	-
F 03663	85	20	1615	2	52	3.77	42	10	-	69	-
F 03374	90	4	1610	7	13.5	3.24	26	12.5	82	-	-
F 03375	90	8	1610	7	23	3.31	26	3	82	-	-
F 03376	90	12	1610	2	32.5	3.38	26	6.5	-	74	-
F 03377	90	16	1610	2	42	3.45	26	16	-	74	-
F 03664	90	20	1615	2	52	3.77	42	10	-	74	-

Rozměry uvedeny v mm.

Poznámka:

Schémat jednotlivých provedení viz. strana 17.

Řemenice pro drážkové řemeny Micro-V® pro upínací pouzdro

Materiál

Šedá litina



Pro řemeny J

Obj. číslo	Výpočtový Ø de	Počet drážek	Upínací pouzdro	Provedení	W	S	L	Z	M	U	d
F 03378	95	4	1610	7	13.5	3.24	26	12.5	82	-	-
F 03379	95	8	1610	7	23	3.31	26	3	82	-	-
F 03380	95	12	1610	2	32.5	3.38	26	6.5	-	79	-
F 02744	95	16	1610	2	42	3.45	26	16	-	79	-
F 03381	95	20	1615	2	52	3.77	42	10	-	79	-
F 03382	100	4	1610	7	13.5	3.24	26	12.5	82	-	-
F 03383	100	8	1610	7	23	3.31	26	3	82	-	-
F 03384	100	12	1610	2	32.5	3.38	26	6.5	-	82	-
F 03385	100	16	1610	2	42	3.45	26	16	-	82	-
F 03665	100	20	1615	2	52	3.77	42	10	-	82	-
F 03386	106	4	1610	7	13.5	3.24	26	12.5	88	-	-
F 02979	106	8	1610	7	23	3.31	26	3	88	-	-
F 03388	106	12	1610	2	32.5	3.38	26	6.5	-	88	-
F 03389	106	16	1610	2	42	3.45	26	16	-	88	-
F 03387	106	20	1615	2	52	3.77	42	10	-	88	-
F 03390	112	4	1610	7	13.5	3.24	26	12.5	90	-	-
F 03391	112	8	1610	7	23	3.31	26	3	90	-	-
F 03392	112	12	1610	2	32.5	3.38	26	6.5	-	94	-
F 03393	112	16	1610	2	42	3.45	26	16	-	94	-
F 03666	112	20	1615	2	52	3.77	42	10	-	94	-
F 02978	118	4	1610	7	13.5	3.24	26	12.5	90	-	-
F 03395	118	8	1610	7	23	3.31	26	3	90	-	-
F 03396	118	12	2012	2	32.5	3.38	32	0.5	-	98	-
F 03397	118	16	2012	2	42	3.45	32	10	-	98	-
F 03394	118	20	2012	2	52	3.77	32	20	-	98	-
F 03398	125	4	1610	8	13.5	3.24	26	12.5	90	109	-
F 03399	125	8	1610	8	23	3.31	26	3	90	109	-
F 03400	125	12	2012	2	32.5	3.38	32	0.5	-	105	-
F 03401	125	16	2012	2	42	3.45	32	10	-	105	-
F 03667	125	20	2517	2	52	3.77	45	7	-	105	-
F 03402	132	4	1610	8	13.5	3.24	26	12.5	90	116	-
F 03403	132	8	1610	8	23	3.31	26	3	90	116	-
F 03404	132	12	2012	2	32.5	3.38	32	0.5	-	112	-
F 03405	132	16	2012	2	42	3.45	32	10	-	112	-
F 03799	132	20	2517	2	52	3.77	45	7	-	112	-
F 03406	140	4	1610	8	13.5	3.24	26	12.5	90	124	-
F 03407	140	8	1610	8	23	3.31	26	3	90	124	-
F 03408	140	12	2517	7	32.5	3.38	45	12.5	120	-	-
F 03409	140	16	2517	7	42	3.45	45	3	120	-	-
F 03668	140	20	2517	2	52	3.77	45	7	-	124	-
F 03410	160	4	2012	8	13.5	3.24	32	18.5	110	144	-
F 03411	160	8	2012	8	23	3.31	32	9	110	144	-
F 03412	160	12	2517	8	32.5	3.38	45	12.5	120	140	-
F 03413	160	16	2517	8	42	3.45	45	3	120	140	-
F 03669	160	20	2517	2	52	3.77	45	7	-	140	-

Rozměry uvedeny v mm.

Poznámka:

Schémata jednotlivých provedení viz. strana 17.

Řemenice pro drážkové řemeny Micro-V® pro upínací pouzdro

Materiál

Šedá litina



Pro řemeny J

Obj. číslo	Výpočtový Ø de	Počet drážek	Upínací pouzdro	Provedení	W	S	L	Z	M	U	d
F 03414	180	4	2012	6	13.5	3.24	32	9.25	110	164	-
F 03415	180	8	2012	6	23	3.31	32	4.5	110	164	-
F 03416	180	12	2517	6	32.5	3.38	45	6.25	120	160	-
F 03417	180	16	2517	6	42	3.45	45	1.5	120	160	-
F 03670	180	20	2517	5	52	3.77	45	3.5	120	160	-
F 03418	200	4	2012	6	13.5	3.24	32	9.25	110	185	-
F 03419	200	8	2012	6	23	3.31	32	4.5	110	185	-
F 03420	200	12	2517	6	32.5	3.38	45	6.25	120	180	-
F 03421	200	16	2517	6	42	3.45	45	1.5	120	180	-
F 03671	200	20	2517	5	52	3.77	45	3.5	120	180	-
F 03422	224	4	2012	6	13.5	3.24	32	9.25	110	208	-
F 03423	224	8	2012	6	23	3.31	32	4.5	110	208	-
F 03424	224	12	2517	6	32.5	3.38	45	6.25	120	204	-
F 03425	224	16	2517	6	42	3.45	45	1.5	120	204	-
F 03672	224	20	2517	5	52	3.77	45	3.5	120	204	-
F 03426	250	4	2012	9	13.5	3.24	32	9.25	110	234	-
F 03427	250	8	2012	9	23	3.31	32	4.5	110	234	-
F 03428	250	12	2517	6	32.5	3.38	45	6.25	120	230	-
F 03429	250	16	2517	6	42	3.45	45	1.5	120	230	-
F 03673	250	20	2517	5	52	3.77	45	3.5	120	230	-
F 03430	280	4	2012	9	13.5	3.24	32	9.25	110	264	-
F 03431	280	8	2012	9	23	3.31	32	4.5	110	264	-
F 03432	280	12	2517	9	32.5	3.38	45	6.25	120	260	-
F 03433	280	16	2517	9	42	3.45	45	1.5	120	260	-
F 03674	280	20	2517	10	52	3.77	45	3.5	120	260	-
F 03434	315	4	2012	9	13.5	3.24	32	9.25	110	299	-
F 03435	315	8	2012	9	23	3.31	32	4.5	110	299	-
F 03436	315	12	2517	9	32.5	3.38	45	6.25	120	295	-
F 03437	315	16	2517	9	42	3.45	45	1.5	120	295	-
F 03675	315	20	2517	10	52	3.77	45	3.5	120	295	-
F 03438	355	4	2517	9	13.5	3.24	45	15.7	120	339	-
F 03439	355	8	2517	9	23	3.31	45	11	120	339	-
F 03440	355	12	2517	9	32.5	3.38	45	6.25	120	335	-
F 03441	355	16	3020	9	42	3.45	52	5	146	335	-
F 03676	355	20	3020	10	52	3.77	52	-	146	335	-
F 03442	400	4	2517	9	13.5	3.24	45	15.75	120	380	-
F 03443	400	8	2517	9	23	3.31	45	11	120	380	-
F 03444	400	12	2517	9	32.5	3.38	45	6.25	120	380	-
F 03445	400	16	3020	9	42	3.45	52	5	146	380	-
F 03677	400	20	3020	10	52	3.77	52	-	146	380	-

Rozměry uvedeny v mm.

Poznámka:

Schémat jednotlivých provedení viz. strana 17.

Řemenice pro drážkové řemeny Micro-V® pro upínací pouzdro

Materiál

Šedá litina



Pro řemeny L

Obj. číslo	Výpočtový Ø de	Počet drážek	Upínací pouzdro	Provedení	W	S	L	Z	M	U
F 03446	75	6	1210	2	13.5	3.24	26	12.5	-	56
F 03447	75	8	1210	2	23	3.31	26	22	-	56
F 03448	75	10	1215	2	32.5	3.38	42	15	-	56
F 03449	75	12	1215	2	42	3.45	42	25	-	56
F 03450	80	6	1210	2	13.5	3.24	26	12.5	-	56
F 03451	80	8	1210	2	23	3.31	26	22	-	56
F 03452	80	10	1215	2	32.5	3.38	42	15	-	56
F 03453	80	12	1215	2	42	3.45	42	25	-	56
F 03454	85	6	1210	2	13.5	3.24	26	12.5	-	61
F 03455	85	8	1210	2	23	3.31	26	22	-	61
F 03456	85	10	1215	2	32.5	3.38	42	15	-	61
F 03457	85	12	1215	2	42	3.45	42	25	-	61
F 03458	85	16	1215	4	52	3.77	42	22	-	61
F 03459	90	6	1610	2	13.5	3.24	26	12.5	-	66
F 03460	90	8	1610	2	23	3.31	26	22	-	66
F 03461	90	10	1615	2	32.5	3.38	42	15	-	66
F 03462	90	12	1615	2	42	3.45	42	25	-	66
F 03463	90	16	1615	4	52	3.77	42	22	-	66
F 03464	95	6	1210	2	13.5	3.24	26	12.5	-	71
F 03465	95	8	1210	2	23	3.31	26	22	-	71
F 03466	95	10	1215	2	32.5	3.38	42	15	-	71
F 03467	95	12	1215	2	42	3.45	42	25	-	71
F 03468	95	16	1215	4	52	3.77	42	22	-	71
F 03469	100	6	1610	2	13.5	3.24	26	12.5	-	76
F 03470	100	8	1610	2	23	3.31	26	22	-	76
F 03471	100	10	2012	2	32.5	3.38	32	25	-	79
F 03472	100	12	2012	2	42	3.45	32	35	-	79
F 03473	100	16	2012	4	52	3.77	32	27	-	79
F 03474	106	6	1610	2	13.5	3.24	26	12.5	-	82
F 03475	106	8	1610	2	23	3.31	26	22	-	82
F 03476	106	10	2012	2	32.5	3.38	32	25	-	82
F 03477	106	12	2012	2	42	3.45	32	35	-	82
F 03478	106	16	2012	4	52	3.77	32	27	-	82
F 03479	112	6	1610	2	13.5	3.24	26	12.5	-	88
F 03480	112	8	1610	2	23	3.31	26	22	-	88
F 03481	112	10	2012	2	32.5	3.38	32	25	-	88
F 03482	112	12	2012	2	42	3.45	32	35	-	88
F 03483	112	16	2012	4	52	3.77	32	27	-	88
F 03484	118	6	2012	2	13.5	3.24	32	6.5	-	94
F 03485	118	8	2012	2	23	3.31	32	16	-	94
F 03486	118	10	2517	4	32.5	3.38	45	6	-	97
F 03487	118	12	2517	4	42	3.45	45	11	-	97
F 03488	118	16	2517	4	52	3.77	45	20.5	-	97
F 03489	118	20	2517	4	105	7.85	45	30	-	97

Rozměry uvedeny v mm.

Poznámka:

Schémat jednotlivých provedení viz. strana 17.

Řemenice pro drážkové řemeny Micro-V® pro upínací pouzdro

Materiál

Šedá litina



Pro řemeny L

Obj. číslo	Výpočtový Ø de	Počet drážek	Upínací pouzdro	Provedení	W	S	L	Z	M	U
F 03490	125	6	2012	2	13.5	3.24	32	6.5	-	101
F 03491	125	8	2012	2	23	3.31	32	16	-	101
F 03492	125	10	2517	4	32.5	3.38	45	6	-	101
F 03493	125	12	2517	4	42	3.45	45	11	-	101
F 03089	125	16	2517	4	52	3.77	45	20.5	-	101
F 03495	125	20	2517	4	105	7.85	45	30	-	101
F 03494	132	6	2012	2	13.5	3.24	32	6.5	-	108
F 03678	132	8	2012	2	23	3.31	32	16	-	108
F 03679	132	10	2517	4	32.5	3.38	45	6	-	108
F 03680	132	12	2517	4	42	3.45	45	11	-	108
F 03681	132	16	2517	4	52	3.77	45	20.5	-	108
F 03682	132	20	2517	4	105	7.85	45	30	-	108
F 03683	140	6	2517	7	13.5	3.24	45	6.5	-	120
F 03684	140	8	2517	2	23	3.31	45	3	-	116
F 03685	140	10	2517	4	32.5	3.38	45	6	-	116
F 03686	140	12	2517	4	42	3.45	45	11	-	116
F 03687	140	16	2517	4	52	3.77	45	20.5	-	116
F 03688	140	20	3020	4	105	7.85	52	26.5	-	116
F 03689	150	6	2517	7	13.5	3.24	45	6.5	120	-
F 03690	150	8	2517	2	23	3.31	45	3	-	126
F 03691	150	10	2517	4	32.5	3.38	45	6	-	126
F 03692	150	12	2517	4	42	3.45	45	11	-	126
F 03693	150	16	2517	4	52	3.77	45	20.5	-	126
F 03694	150	20	3020	4	105	7.85	52	26.5	-	126
F 03695	160	6	2517	7	13.5	3.24	45	6.5	120	-
F 03696	160	8	2517	2	23	3.31	45	3	-	136
F 03697	160	10	2517	4	32.5	3.38	45	6	-	136
F 03698	160	12	2517	4	42	3.45	45	11	-	136
F 03699	160	16	3020	4	52	3.77	52	17	-	136
F 03700	160	20	3020	4	105	7.85	52	26.5	-	136
F 03701	170	6	2517	8	13.5	3.24	45	6.5	120	146
F 03702	170	8	2517	2	23	3.31	45	3	-	146
F 03703	170	10	2517	4	32.5	3.38	45	6	-	146
F 03704	170	12	2517	4	42	3.45	45	11	-	146
F 03705	170	16	3020	4	52	3.77	52	17	-	146
F 03706	170	20	3020	4	105	7.85	52	26.5	-	146
F 03709	180	6	2517	6	13.5	3.24	45	3.25	120	156
F 03710	180	8	2517	5	23	3.31	45	1.5	120	156
F 03712	180	10	2517	5	32.5	3.38	45	6	120	156
F 03713	180	12	2517	5	42	3.45	45	11	120	156
F 03088	180	16	3020	4	52	3.77	52	17	-	156
F 03714	180	20	3020	4	105	7.85	52	26.5	-	156

Rozměry uvedeny v mm.

Poznámka:

Schématu jednotlivých provedení viz. strana 17.

Řemenice pro drážkové řemeny Micro-V® pro upínací pouzdro

Materiál

Šedá litina



Pro řemeny L

Obj. číslo	Výpočtový Ø de	Počet drážek	Upínací pouzdro	Provedení	W	S	L	Z	M	U
F 03715	190	6	2517	6	13.5	3.24	45	3.25	120	166
F 03716	190	8	2517	5	23	3.31	45	1.5	120	166
F 03717	190	10	2517	5	32.5	3.38	45	6	120	166
F 03718	190	12	2517	5	42	3.45	45	11	120	166
F 03719	190	16	3020	5	52	3.77	52	17	146	166
F 03720	190	20	3020	5	105	7.85	52	26.5	146	166
F 03721	200	6	2517	6	13.5	3.24	45	3.25	120	176
F 03722	200	8	2517	5	23	3.31	45	1.5	120	176
F 03723	200	10	3020	5	32.5	3.38	52	2.5	146	176
F 03724	200	12	3020	5	42	3.45	52	7.5	146	176
F 03725	200	16	3020	5	52	3.77	52	17	146	176
F 03726	200	20	3535	4	105	7.85	89	8	-	176
F 03727	212	6	2517	6	13.5	3.24	45	3.25	120	188
F 03728	212	8	2517	5	23	3.31	45	1.5	120	188
F 03729	212	10	3020	5	32.5	3.38	52	2.5	146	188
F 03730	212	12	3020	5	42	3.45	52	7.5	146	188
F 03731	212	16	3020	5	52	3.77	52	17	146	188
F 03732	212	20	3535	4	105	7.85	89	8	-	188
F 03733	224	6	2517	6	13.5	3.24	45	3.25	120	202
F 03734	224	8	2517	5	23	3.31	45	1.5	120	202
F 03735	224	10	3020	5	32.5	3.38	52	2.5	146	202
F 03736	224	12	3020	5	42	3.45	52	7.5	146	202
F 03737	224	16	3020	5	52	3.77	52	17	146	202
F 03738	224	20	3535	5	105	7.85	89	8	178	202
F 03739	236	6	2517	6	13.5	3.24	45	3.25	120	214
F 03740	236	8	2517	5	23	3.31	45	1.5	120	214
F 03741	236	10	3020	5	32.5	3.38	52	2.5	146	214
F 03742	236	12	3020	5	42	3.45	52	7.5	146	214
F 03743	236	16	3020	5	52	3.77	52	17	146	214
F 03744	236	20	3535	5	105	7.85	89	8	178	214
F 03745	250	6	2517	9	13.5	3.24	45	3.25	120	228
F 03746	250	8	2517	5	23	3.31	45	1.5	120	228
F 03747	250	10	3020	5	32.5	3.38	52	2.5	146	228
F 03748	250	12	3020	5	42	3.45	52	7.5	146	228
F 03749	250	16	3020	5	52	3.77	52	17	146	228
F 03750	250	20	3535	5	105	7.85	89	8	178	226
F 03751	280	6	2517	6	13.5	3.24	45	3.25	120	256
F 03752	280	8	3020	6	23	3.31	52	2	146	256
F 03753	280	0	3020	5	32.5	3.38	52	2.5	146	256
F 03754	280	12	3020	5	42	3.45	52	7.5	146	256
F 03755	280	16	3535	6	52	3.77	89	1.5	178	256
F 03756	280	20	3535	5	105	7.85	89	8	178	256

Rozměry uvedeny v mm.

Poznámka:

Schémata jednotlivých provedení viz. strana 17.

Řemenice pro drážkové řemeny Micro-V® pro upínací pouzdro

Materiál

Šedá litina



Pro řemeny L

Obj. číslo	Výpočtový Ø de	Počet drážek	Upínací pouzdro	Provedení	W	S	L	Z	M	U
F 03757	315	6	2517	9	13.5	3.24	45	3.25	120	285
F 03758	315	8	3020	9	23	3.31	52	2	146	285
F 03759	315	10	3535	6	32.5	3.38	89	16	178	285
F 03760	315	12	3535	6	42	3.45	89	11	178	285
F 02641	315	16	3535	6	52	3.77	89	1.5	178	285
F 03761	315	20	4040	5	105	7.85	102	1.5	215	285
F 03762	355	6	3020	9	13.5	3.24	52	6.75	146	325
F 03763	355	8	3020	9	23	3.31	52	2	146	325
F 03764	355	10	3535	9	32.5	3.38	89	16	178	325
F 03765	355	12	3535	9	42	3.45	89	11	178	325
F 03766	355	16	3535	9	52	3.77	89	1.5	178	325
F 03767	355	20	4040	5	105	7.85	102	1.5	215	325
F 03768	400	6	3020	9	13.5	3.24	52	6.75	146	370
F 03769	400	8	3020	9	23	3.31	52	2	146	370
F 03770	400	10	3535	9	32.5	3.38	89	16	178	370
F 03771	400	12	3535	9	42	3.45	89	11	178	370
F 03772	400	16	3535	9	52	3.77	89	1.5	178	370
F 03773	400	20	4040	10	105	7.85	102	1.5	215	370
F 03774	450	6	3020	9	13.5	3.24	52	6.75	146	420
F 03775	450	8	3020	9	23	3.31	52	2	146	420
F 03776	450	10	3535	9	32.5	3.38	89	16	178	420
F 03777	450	12	3535	9	42	3.45	89	11	178	420
F 03778	450	16	3535	9	52	3.77	89	1.5	178	420
F 03779	450	20	4040	9	105	7.85	102	1.5	215	420
F 03780	500	6	3020	9	13.5	3.24	52	6.75	146	470
F 03781	500	8	3020	9	23	3.31	52	2	146	470
F 03782	500	10	3535	9	32.5	3.38	89	16	178	470
F 03783	500	12	3535	9	42	3.45	89	11	178	470
F 03784	500	16	3535	9	52	3.77	89	1.5	178	470
F 03785	500	20	5050	9	105	7.85	127	11	267	470
F 03786	630	6	3020	9	13.5	3.24	52	6.75	146	600
F 03787	630	8	3020	9	23	3.31	52	2	146	600
F 03788	630	10	3535	9	32.5	3.38	89	16	178	600
F 03789	630	12	3535	9	42	3.45	89	11	178	600
F 03790	630	16	4040	9	52	3.77	102	8	215	600
F 03791	630	20	5050	9	105	7.85	127	11	267	600
F 03792	800	6	3535	9	13.5	3.24	89	25.2	178	770
F 03793	800	8	3535	9	23	3.31	89	20.5	178	770
F 03794	800	10	4040	9	32.5	3.38	102	22.5	215	770
F 03795	800	12	4040	9	42	3.45	102	17.5	215	770
F 03796	800	16	5050	9	52	3.77	127	20.5	267	770
F 03797	800	20	5050	9	105	7.85	127	11	267	770

Rozměry uvedeny v mm.

Poznámka:

Schémat jednotlivých provedení viz. strana 17.